



Gruppenangebote

- ▶ Kochgruppe
- ▶ Spielkreis
- ▶ Entspannungsgruppe
- ▶ Kinderkonferenz
- ▶ Werkgruppe
- ▶ Sportgruppe
- ▶ PM-Gruppe
- ▶ Soko-Schlüssel-Gruppe



Zusammenleben

Im Zusammenleben miteinander ist es uns sehr wichtig, dass Du Rücksicht auf andere nimmst. Du teilst Dir ein Zimmer mit zwei weiteren Kindern und insgesamt sind auf Station immer ungefähr 10 Kinder. Der Umgang miteinander steht deshalb im Mittelpunkt des Stationslebens. Für uns sind daher Regeln wichtig. Wir erklären sie Dir und nach kurzer Zeit werden sie für Dich selbstverständlich sein.

Jetzt ist Dein Kopf bestimmt ganz voll. Wenn Du weitere Fragen hast, darfst Du sie immer gerne stellen.

Dein Team der Station E3.

Erstellt von	Dokument	Freigabe	Version	Seiten
TB/PK	Flyer E3 Kinder	AM/PK	01 von 11-10	4



Station E3

Kinderstation der Kinder- und Jugendpsychiatrie

Informationen für Kinder

HERAUSGEBER

Klinikum Mutterhaus der Borromäerinnen gGmbH
Feldstraße 16 54290 Trier Tel: 0651 947-0
info@mutterhaus.de www.mutterhaus.de

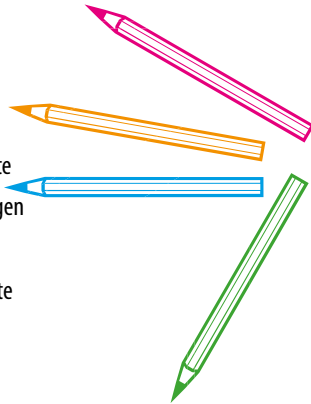


Stationsinformation für Kinder der Station E3

Wir können uns vorstellen, dass es für Dich recht schwierig sein muss, zu verstehen, warum Du hier bist. Du hast bestimmt sehr viele Fragen. Mit diesem Kinderinformationsblatt wollen wir Dir einen kurzen Überblick geben.

Wie läuft der Tag bei uns in etwa ab?

- 7.30 Aufstehen
- 8.00 Gemeinsames Frühstück
- 9.00 verschiedene Gruppen- und Spielangebote
- 10.00 Schule
- 12.00 Gemeinsames Mittagessen
- 13.00 Mittagsruhe im Zimmer
- 14.30 Zwischenmahlzeit
- 15.00 Gruppen- und Spielangebote
- 16.00 Ausgang an den Besuchstagen
- 18.00 Abendessen
- 18.30 verschiedene Stationsdienste
- 19.00 Kinderkonferenz
- 19.30 Telefon- und Fernsehzeit
- 20.15 Bettgezeit für Kinder bis 9 Jahre
- 21.15 Bettgezeit für Kinder ab 10 Jahre



Einzeltherapien werden speziell auf Dich zugeschnitten und in Deinen Tag eingebaut. Gruppenangebote finden zu festen Zeiten statt. Auf Station hängt eine Tafel, auf der alle Deine Termine eingetragen werden, damit Du einen Überblick hast.



Gewaltfreiheit

Probleme dürfen nicht mit Gewalt gelöst werden. Dinge, die andere Kinder verletzen können, musst Du mit nach Hause geben.

Körbchen

Im Stationssitz, der nur zusammen mit einem Betreuer betreten werden kann, befindet sich für jedes Kind ein Körbchen. Dort kannst Du Deine wichtigsten und wertvollsten Sachen lagern, damit nichts weg kommt.



Schule

Damit Du nicht zu viel Unterricht verpasst, hast Du hier jeden Tag ca. zwei Stunden Schule. Dort können wir auch an Deinen Schulproblemen arbeiten.

Besuchszeiten

Leider die ersten drei Tage noch nicht, damit Du Dich besser hier einleben kannst. Aber danach an jedem Mittwoch, Freitag, Samstag und Sonntag. Mittwoch und Freitag von 16.00 bis 17.45 Uhr. Samstag und Sonntag nach Absprache.



Telefonzeiten

Du kannst hier jeden Abend außer Sonntag nach der Kinderkonferenz angerufen werden.

Fernsehzeit

Die Fernsehzeit startet nach der Kinderkonferenz.

Bettgezeit

20.15 Uhr für Kinder unter 10 Jahren
21.15 Uhr für Kinder ab 10 Jahren

